

# Tendances France

Données ATF

## Chiffres clés | Marché

### Inde

#### Quelques données économiques

- 1405.2 MILLIONS d'habitants
- 2077.58€ PIB / habitant
- +8.2% CROISSANCE de l'économie PROJETE pour 2022



#### Période de réservation

Jan Feb Mar Apr May Jun Jul Aug Sep Oct Nov Dec

#### Principales destinations visitées en France



**ATOUT FRANCE**  
Agence de développement  
Touristique de la France

#### Taux de change



87

#### Données touristiques

- 7 MILLIONS de voyages à l'étranger en 2020
- 7,00,000 Arrivées Indiennes en France (chiffre approximatif pre-covid)
- 600 Millions de séjours domestiques effectués en 2020
- 6,6 JOURS = Durée moyenne de séjour en France

#### Principaux bassins émetteurs



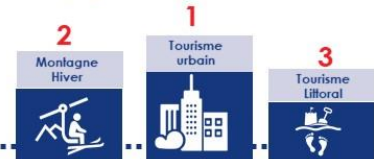
Mumbai Bangalore Chennai  
Delhi Ahmedabad Kolkata

#### Profil voyageurs



- LA FRANCE est la 1<sup>re</sup> destination pour les Indiens dans l'espace Schengen
- Ils voyagent en famille à 80%
- La population indienne est parmi la plus jeune du monde.

#### TOP 3 des motivations de voyages en France



Contact marché Inde | sheetal.munshaw@atout-france.fr

[www.atout-france.fr](http://www.atout-france.fr) | [www.france.fr](http://www.france.fr)

INDE

## GRAND EST



19 000 NUITÉES EN 2019  
+11 % / 2018



+9% été 2022 / été 2019

## DEMARCHAGE GRAND EST



Période : 16/1 au 20/1/2023



Filières : Culture-patrimoine-mémoire, oenotourisme et gastronomie, Club Luxe, Noël



Action :

Démarchage avec rdv pré-programmés



Partenaires : ARTGE exclusivement



Lieu : Mumbai ou Deli



Budget : 7000€ TTC