



5^e séminaire - 17 & 18 avril 2024

TABLE RONDE

« L'itinérance au
service des entreprises
touristiques »

L'itinérance au service des entreprises touristiques



Anne LEAUTIER
*Cheffe du Service
Développement des
filières touristiques*



Albane PILLAIRES
*Présidente - Parc
Zoologique d'Amnéville*



Victor CANCHON
*Directeur - Pressoria -
Ay-Champagne*

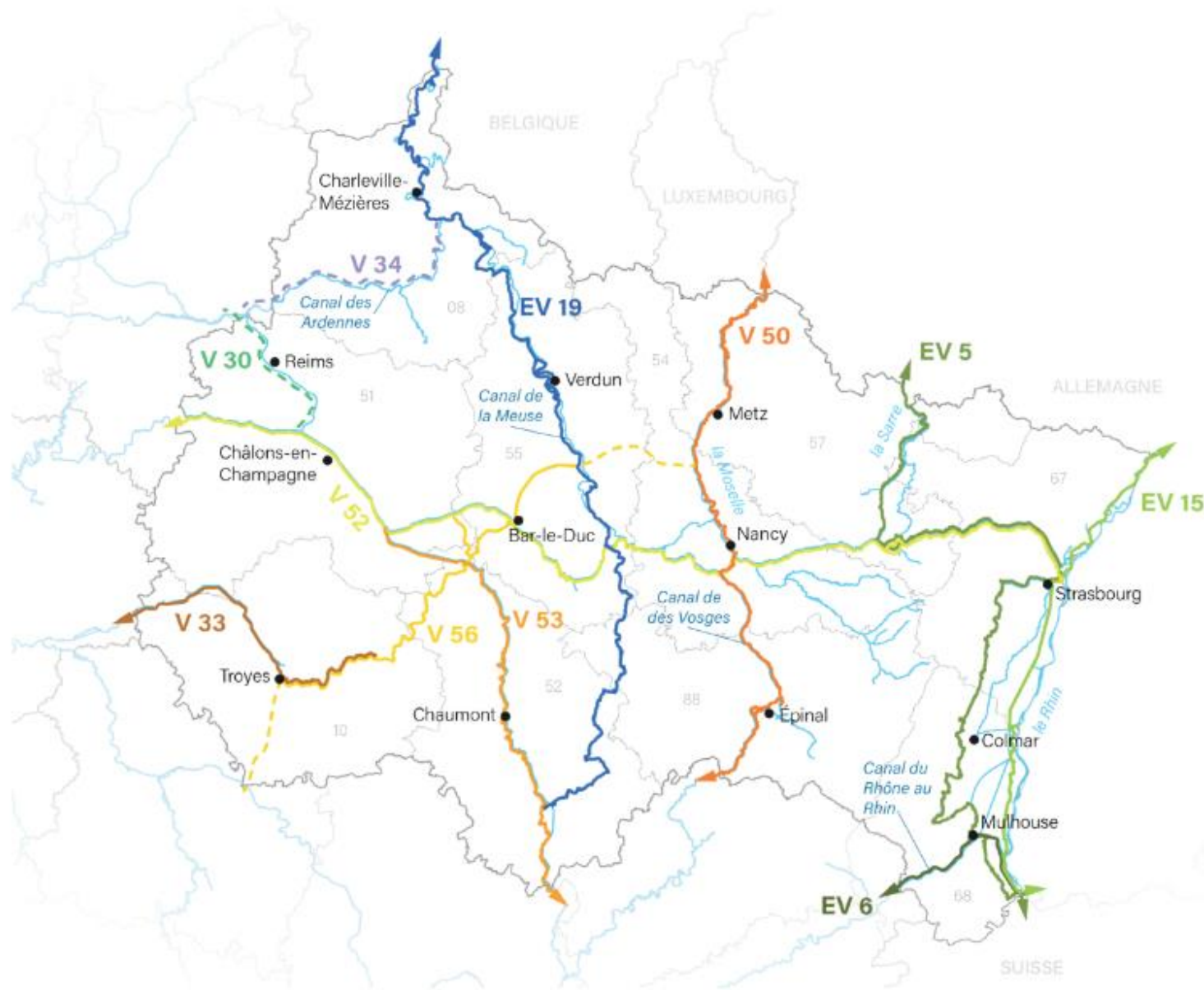


Melaine DUMERLE -
*Directeur - Château
fort de Sedan*



Peter BOENDERMAKER
*Directeur Général Adjoint
Directeur Pôle
Développement de l'Offre
& Projets Structurants -
ART Grand Est*

Chiffres clés et cartographie des grands itinéraires cyclotouristiques



Eurovélos :

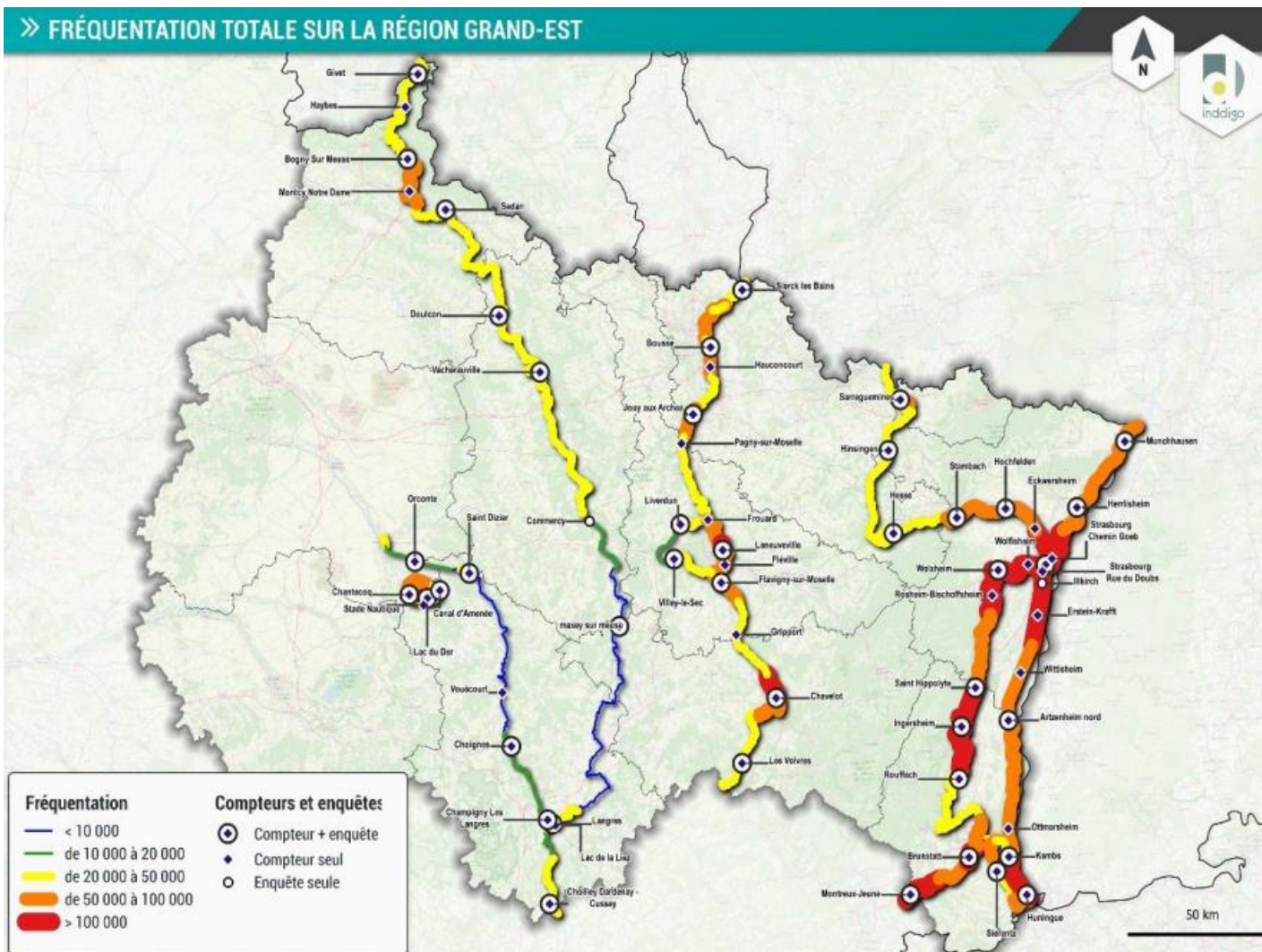
- EV5 : Via Romea
- EV6 : Véloroute des fleuves
- EV15 : Véloroute du Rhin
- EV19 : La Meuse à Vélo

Véloroutes nationales :

- V30 : Véloroute de la Somme à la Marne
- V33 : La Seine à vélo
- V34 : Véloroute du canal des Ardennes
- V50 : La Voie Bleue
- V52 : Véloroute Paris - Strasbourg
- V53 : Entre Champagne et Bourgogne
- V56 : Saint-Jacques à Vélo

Recensement non exhaustif, 2022
Source : Copenhagenize et Région Grand Est

Chiffres clés et cartographie des grands itinéraires cyclotouristiques



Les grands chiffres 2022

- **2,5 millions** de cyclistes sur les itinéraires cyclables du Grand Est
- **3,4 millions** de « sorties à vélo »
- **640 000** touristes à vélo
- **215 000** itinérants
- **153 M€** de retombées économiques
- **28%** est la part d'usage de Vélos à Assistance Electrique (VAE).

Source : Observatoire Régional du Tourisme - Les fréquentations des itinéraires cyclables du Grand Est - Juillet 2022

Itinérance - Cadre stratégique de la Région Grand Est



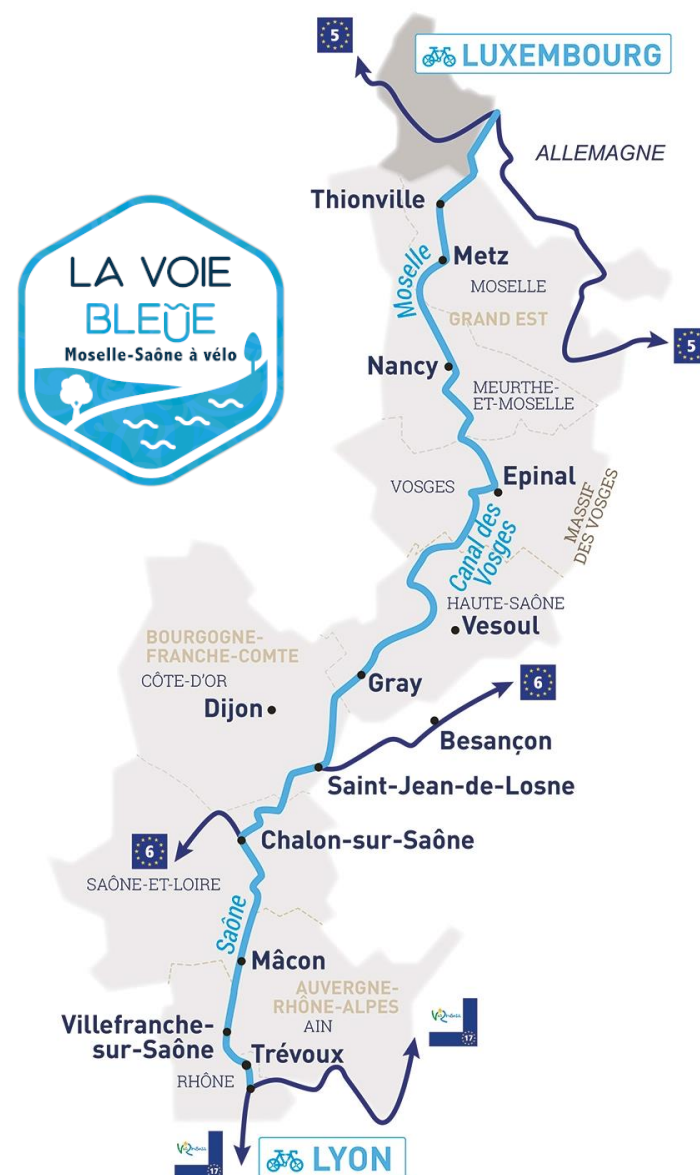
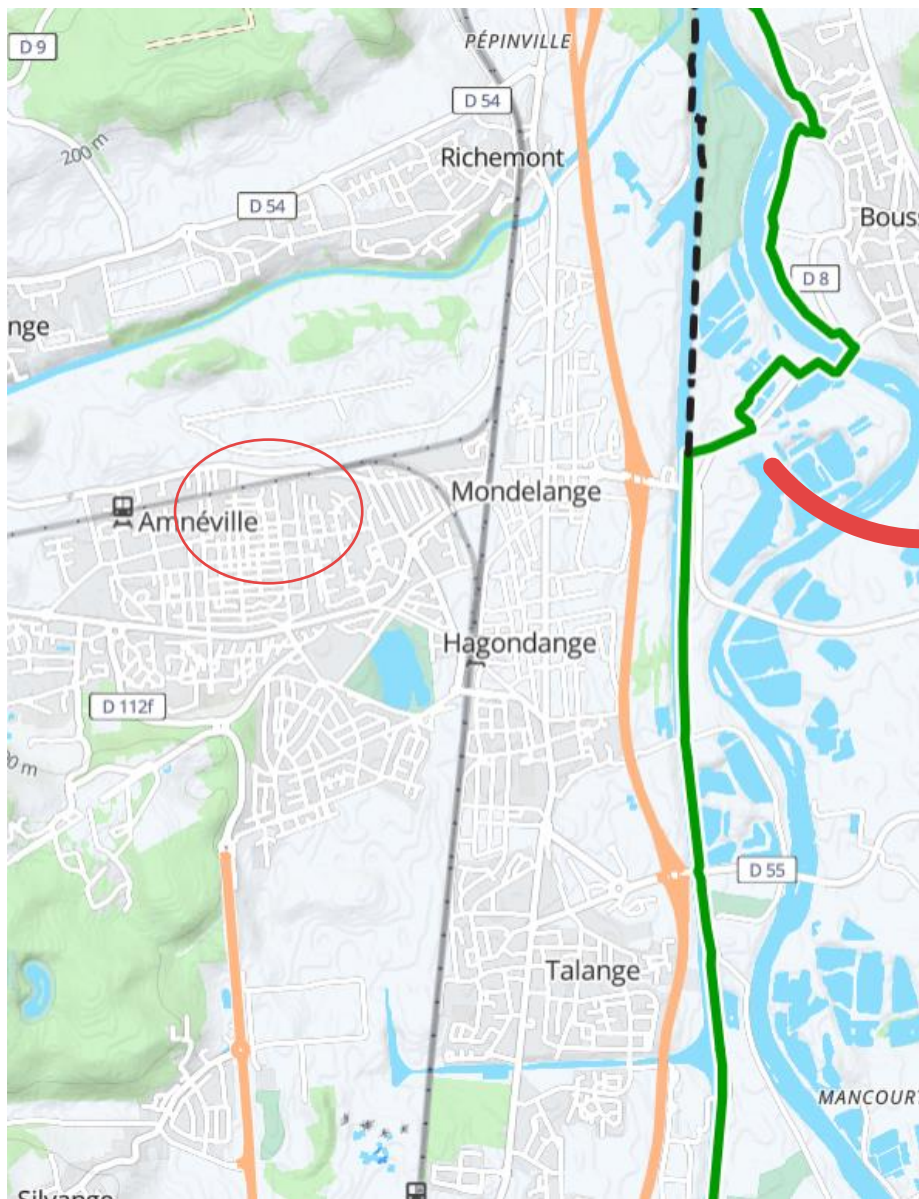
Cadre stratégique

- Plan Vélo Régional 2022 - 2028 avec volet dédié au tourisme
- Schéma Régional de l'Itinérance à paraître à l'automne 2024 : cyclotourisme, randonnée pédestre, tourisme fluvestre
- De nombreux dispositifs nationaux et territoriaux favorisant l'itinérance douce

L'itinérance au service des entreprises touristiques



L'itinérance au service des entreprises touristiques



L'itinérance au service des entreprises touristiques

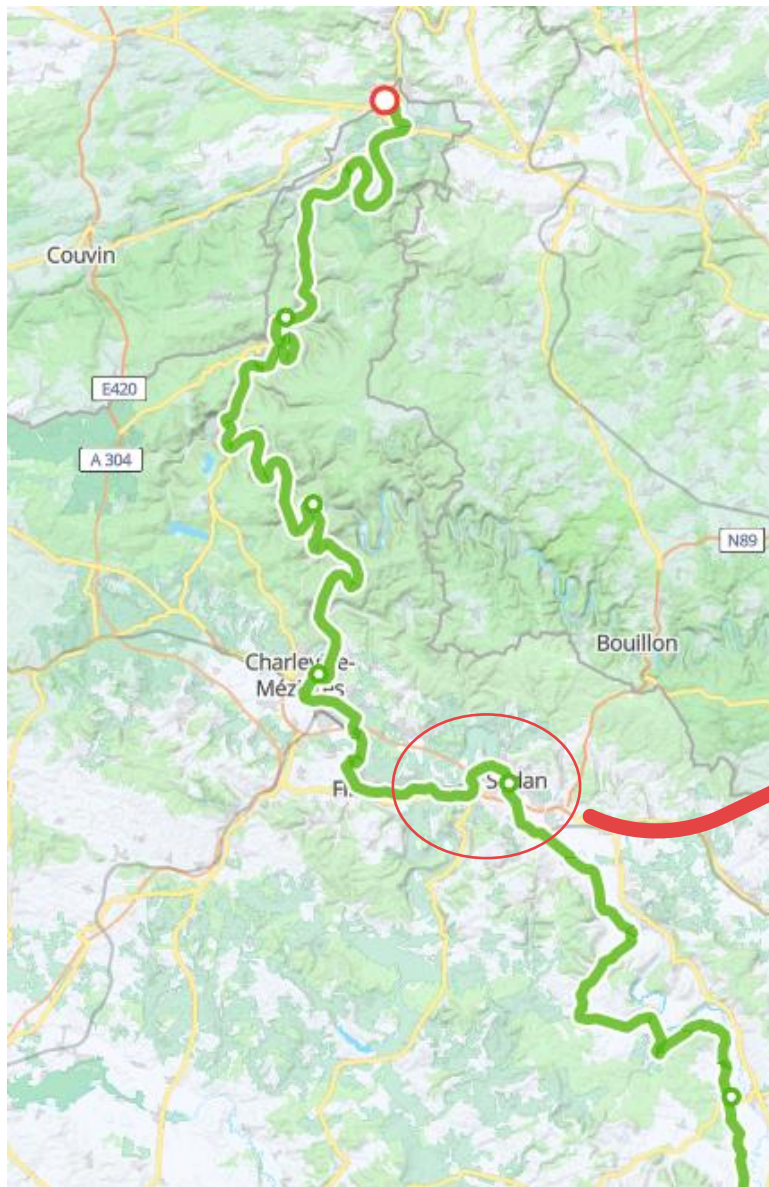



**CHÂTEAU FORT
SEDAN**


**LE MONUMENT PRÉFÉRÉ
DES FRANÇAIS**
2023


**CLUB
CROISSANCE
TOURISME
GRAND EST**

L'itinérance au service des entreprises touristiques



L'itinérance au service des entreprises touristiques



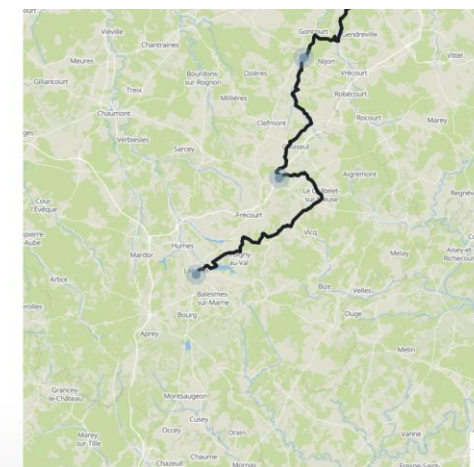
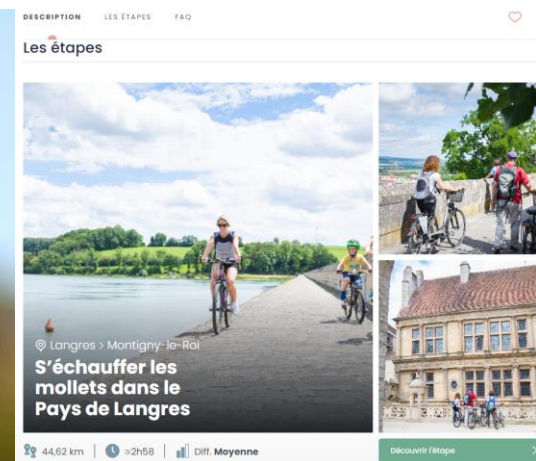
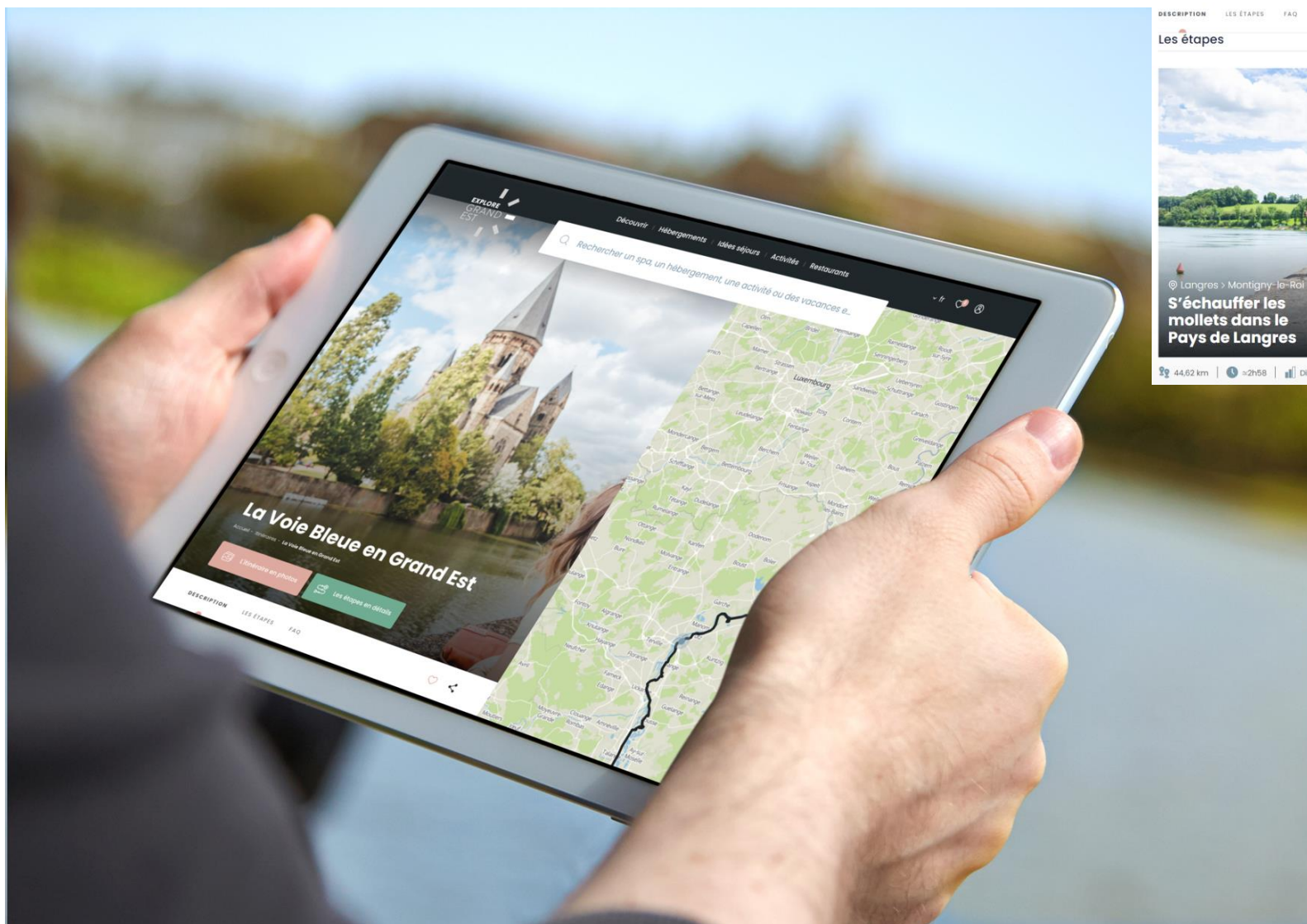
PRESSORIA

Voyage sensoriel au cœur du
champagne

L'itinérance au service des entreprises touristiques



Projets itinérance portés sur la Plateforme Explore Grand Est



Projets itinérance portés sur la Plateforme Explore Grand Est

Projets en cours pour finalisation en 2024



La Traversée du Massif
des Vosges à pied



La Route Touristique
du Champagne

En préparation pour 2025

ITINERANCE VELO

- Eurovélo 5 (dont Canal de la Sarre et Marne au Rhin + Véloroute du Vignoble d'Alsace)
- Eurovélo 15 (Rhin)
- Grand Tour d'Alsace
- La Boucle du Der (autour du Lac du Der)

ITINERANCE PEDESTRE

- Valorisation d'une sélection de randonnées (p.ex. dans les Parcs Naturels Régionaux)