

ORGANIGRAMME

**Agence Régionale
du Tourisme
Grand Est**

www.art-grandest.fr

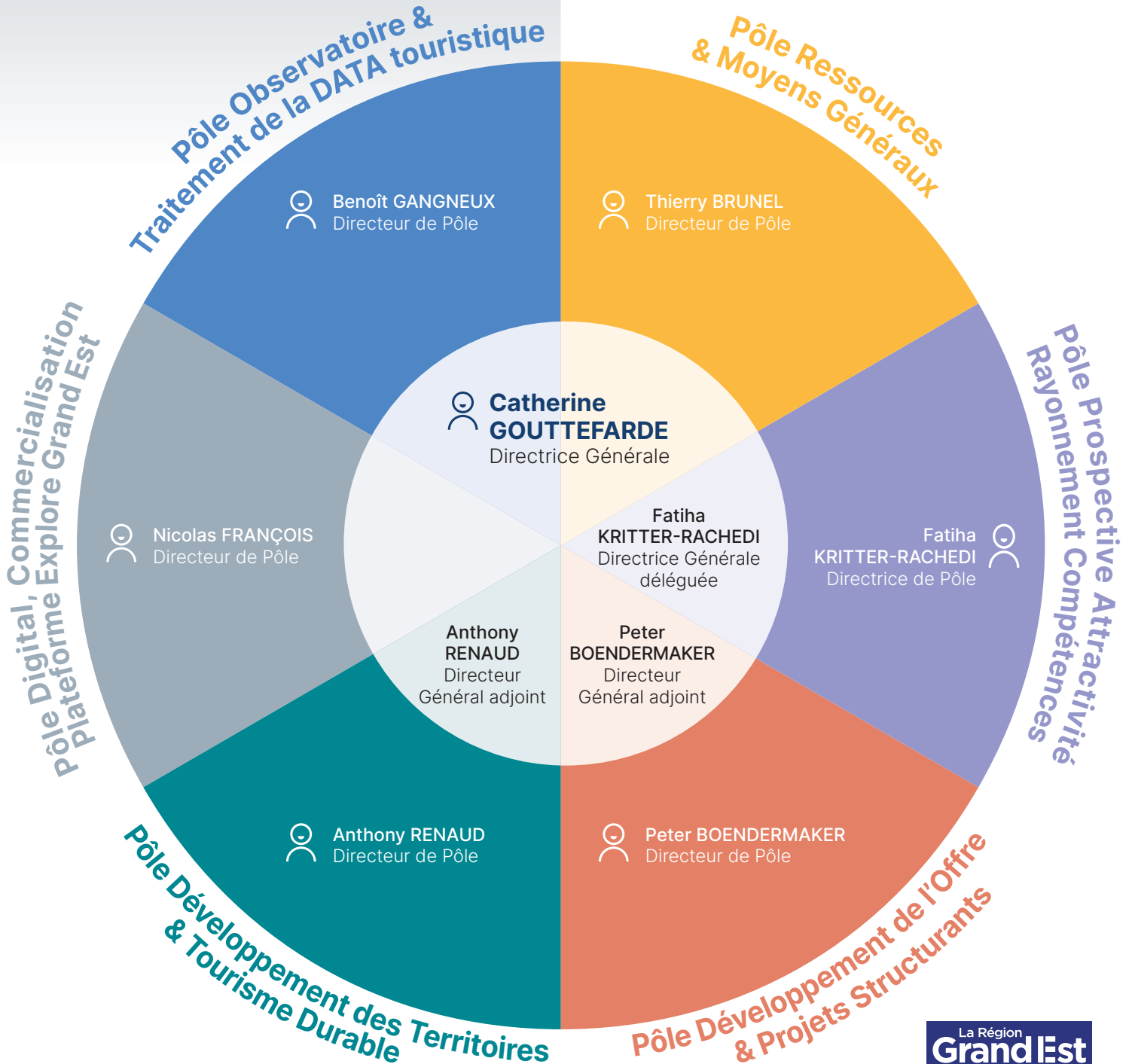
 **Agence Régionale du Tourisme Grand Est [ART GE]**
Explore Grand Est - MEET & CONNECT
Plateforme Explore Grand Est

 **@artGrandEst**

 **exploregrandest.officiel**

Pour contacter nos collaborateurs composer leur courriel comme suit :
prenom.nom@art-grandest.fr

 **+ 33 (0)3 89 29 81 00**



PÔLE

Prospective, Attractivité, Rayonnement, Compétences

Prospective, Innovation & Communication corporate

-  Séverine PORTET
Responsable
prospective, innovation
& communication
corporate
-  Recrutement en cours
Chargé.e de
communication
corporate

Appui & communication internes

-  Catherine METZGER
Chargée de
communication
interne
-  Sandrine HERTZOG
Office Manager

Communication Multicanal



-  Lisa DAHLMANN
Cheffe de projet
communication
-  Julia WILLMANN
Chargée de
communication
& marketing
-  Pierre DEFONTAINE
Chargé de
communication
multimédias
-  Coline ROMAIRE
Social Media
Manager

Professionalisation & Emploi




-  Carole BREDARD
Directrice
professionalisation
& emploi
-  Sabrina HACQUIN
Cheffe de projet
professionalisation


**Fatiha
KRITTER-RACHEDI**
Directrice Générale déléguée
et Directrice de Pôle

Relations Presse & Influence

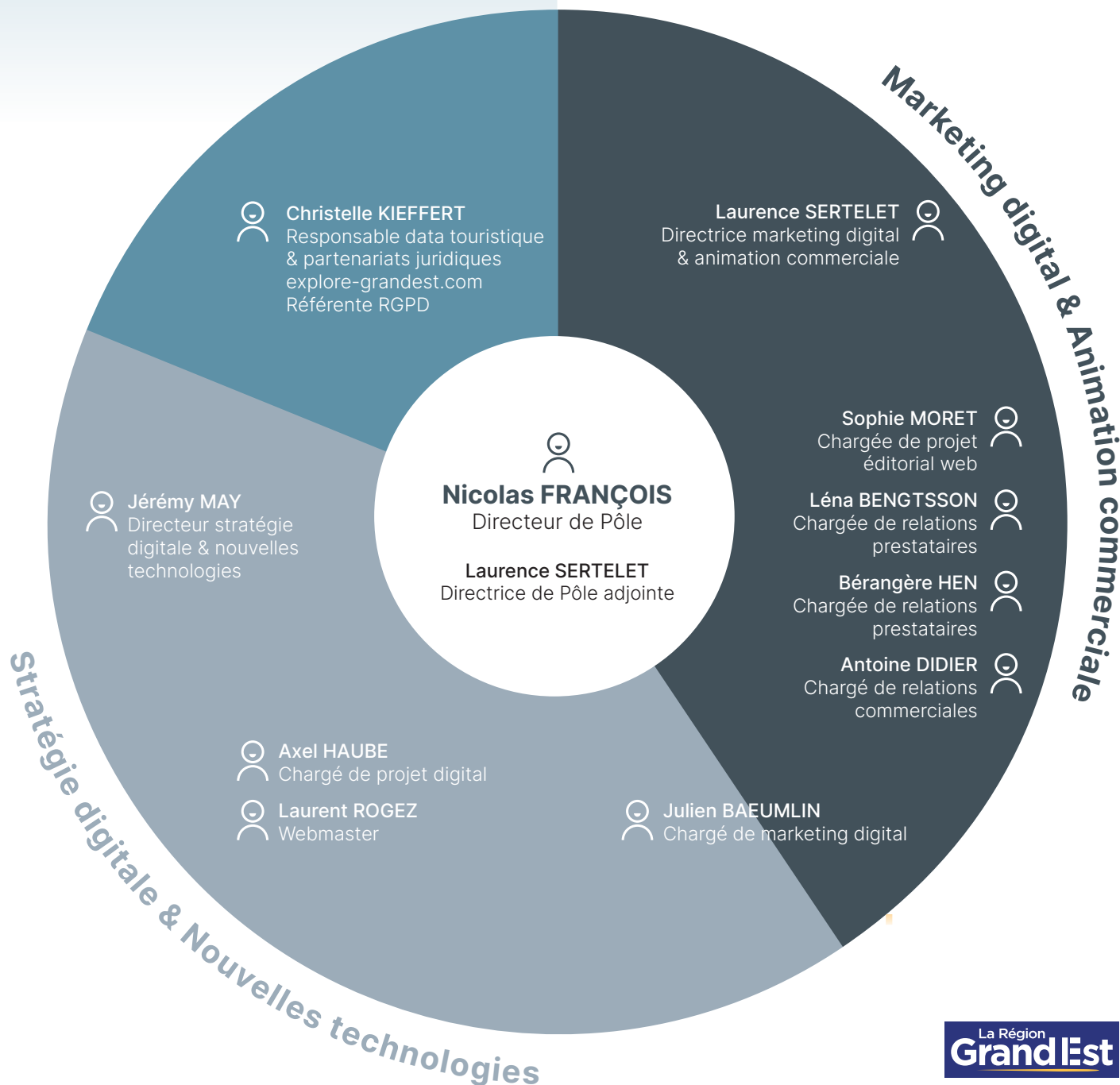
-  Anouck SITRE
Cheffe de projet
presse & influence
-  Didier ROCHAT
Attaché de presse

Marketing Commercial

-  Alexandre WILLMANN
Directeur marketing
commercial
-  Olga FROLOVA
Senior Business
Partner Manager
-  Kerstin SCHWEITZER
Senior Business
Partner Manager

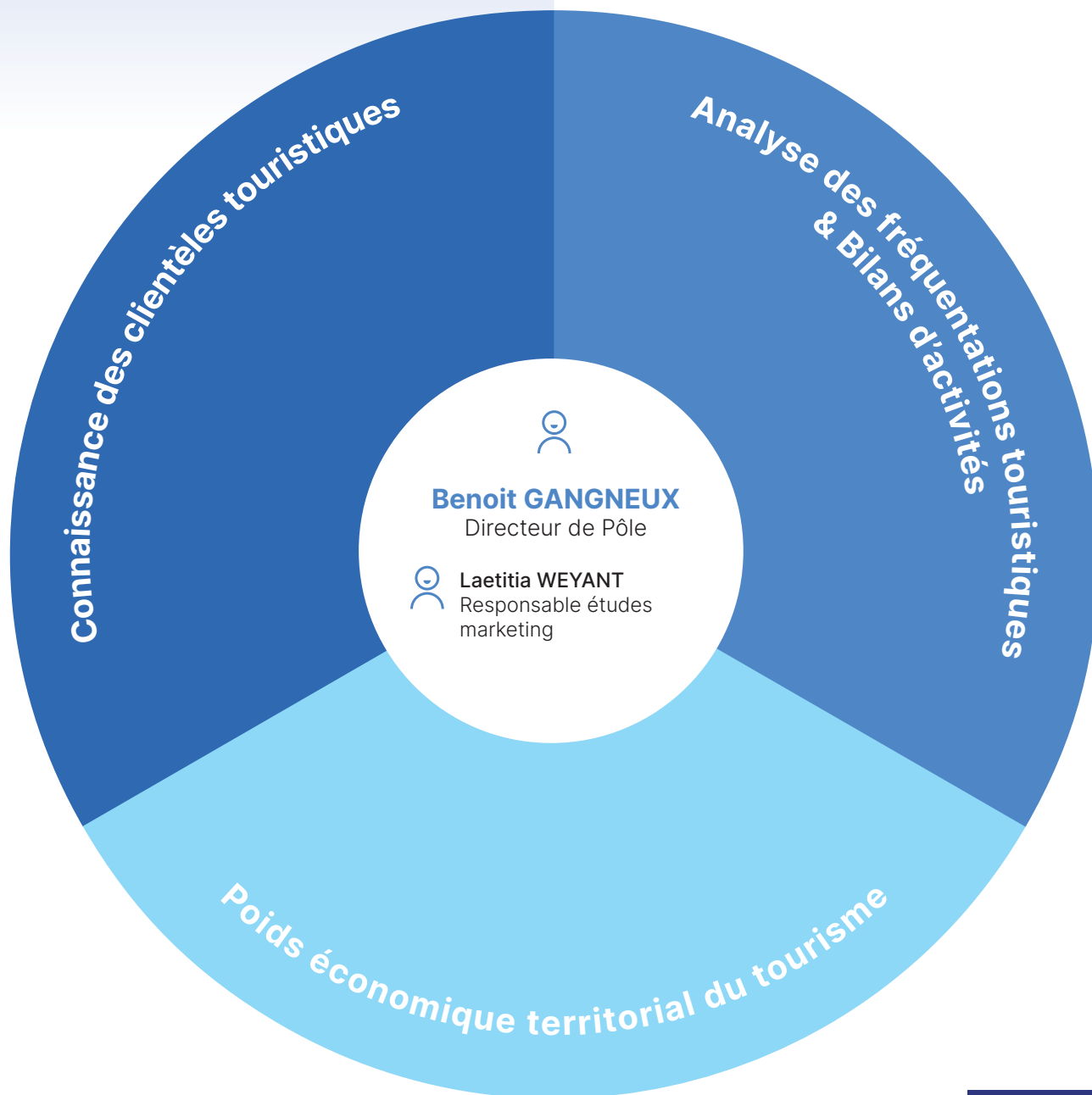
PÔLE

Digital Commercialisation Plateforme Explore Grand Est

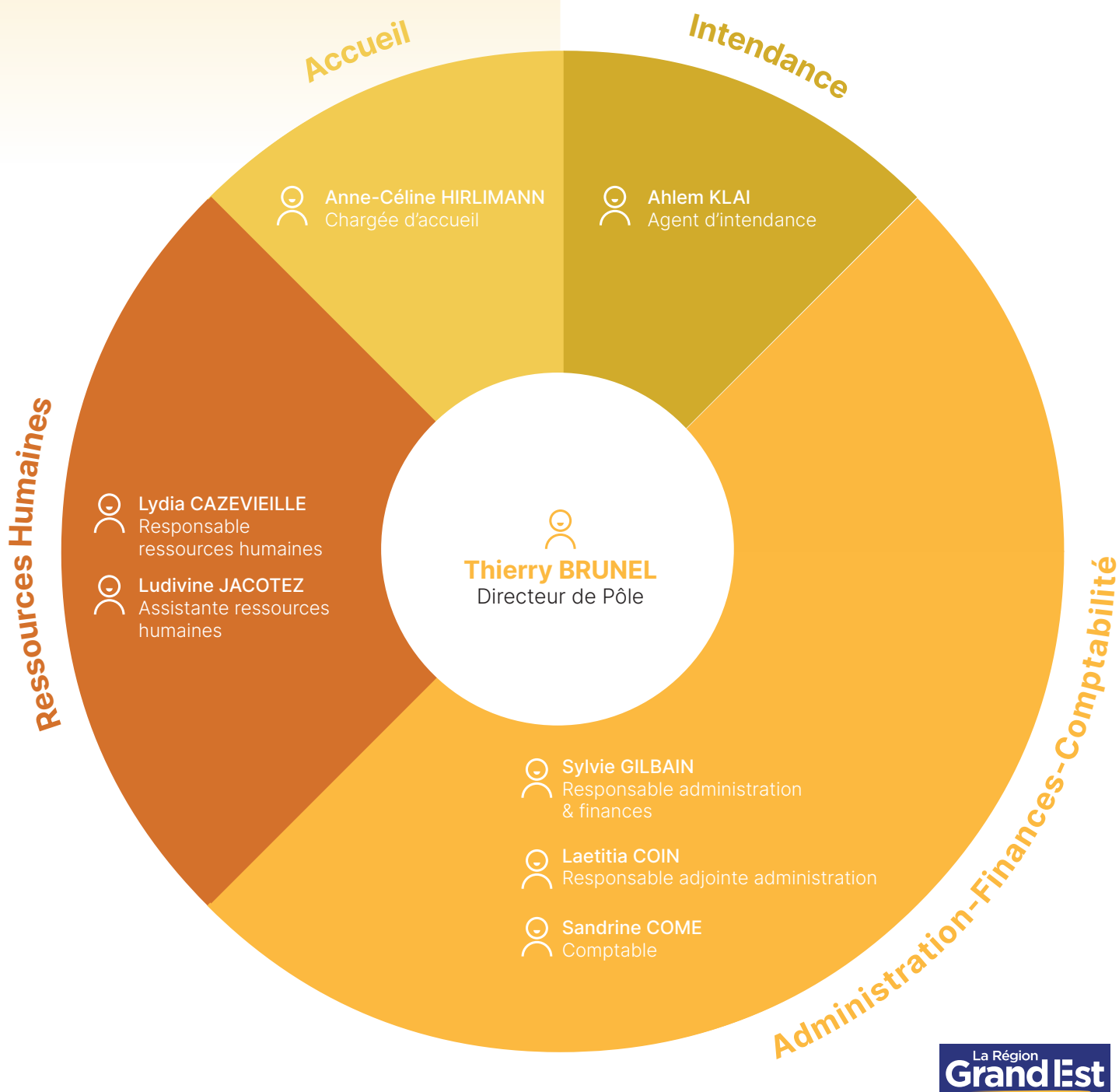


PÔLE

Observatoire & Traitement de la DATA touristique

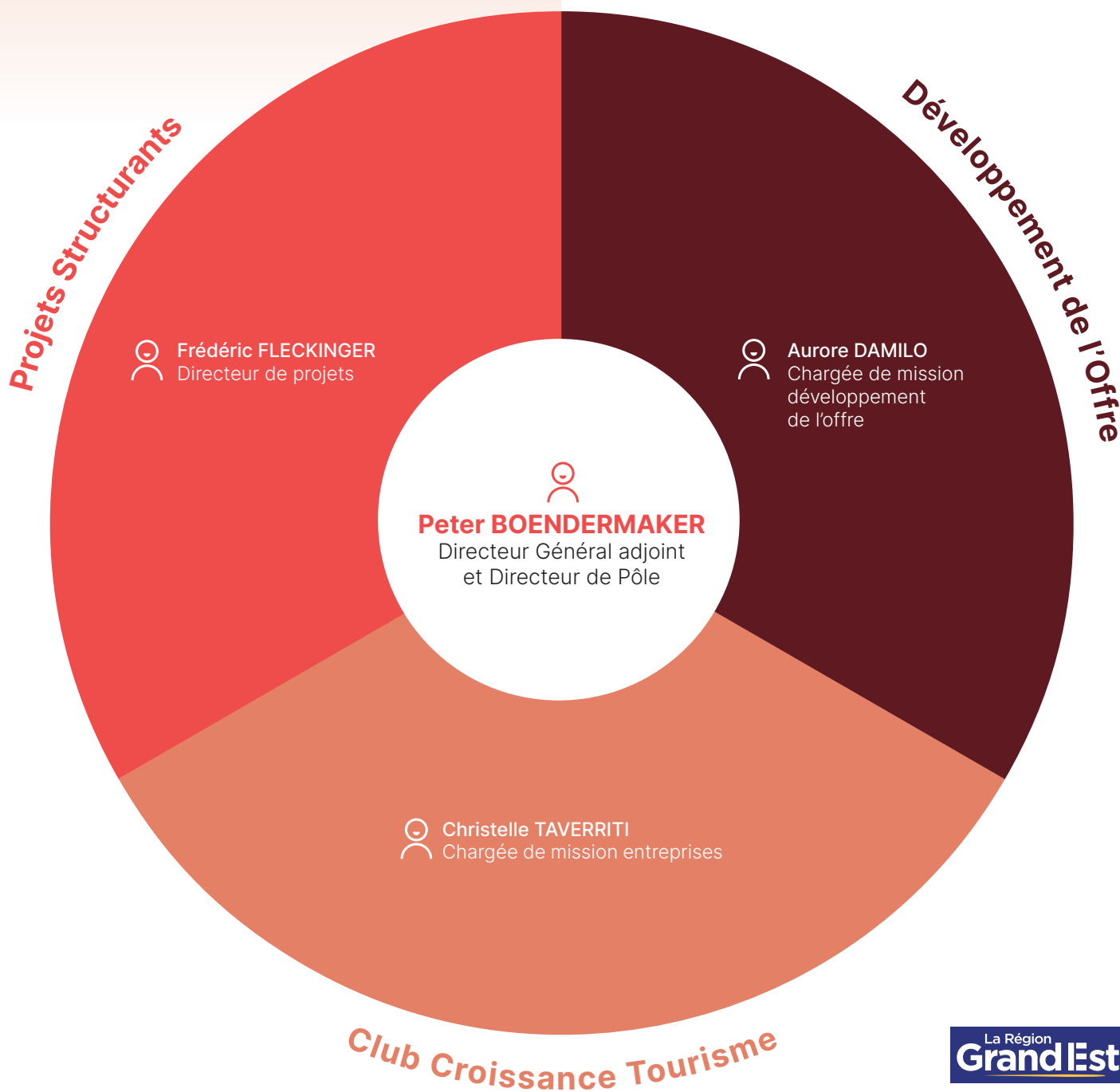


PÔLE
**Ressources
& Moyens Généraux**



PÔLE

Développement de l'Offre & Projets Structurants



PÔLE

Développement des Territoires & Tourisme Durable

