



5^e séminaire - 17 & 18 avril 2024

TABLE RONDE

« Intégrer les outils et services proposés par l'ART GE dans sa stratégie digitale et durable »

Stratégie durable et digitale - Outils proposés par l'ARTGE



**Bernard
VAN LAETHEM**
Co-fondateur -
Nutchel



Isabelle TAVERNIER
*Présidente - Traces
Vosges du Nord*



Laurence SERTELET
Directrice Adjointe
du Pôle Digital,
Commercialisation,
Plateforme Explore
Grand Est
Directrice Marketing
digital & Animation
commerciale
- ART Grand Est



Carole BREDARD
Directrice
Professionnalisation
et Emploi
- ART Grand Est



Anthony RENAUD
Directeur Général
Adjoint
Directeur du Pôle
Développement
des Territoires &
Tourisme Durable
- ART Grand Est

Un bilan 2023 qui confirme la dynamique impulsée par la plateforme Explore Grand Est

Pour cette deuxième année complète d'activité, tous les indicateurs confirment la **dynamique** et les **bonnes performances** de la plateforme, tant au niveau du catalogue d'offres que des indicateurs business.



+de 3000
offres publiées

⬆️ **+154%**
Vs 31/12/2022



+de 2000
prestataires inscrits

⬆️ **+94%**
Vs 31/12/2022



37M€
d'intentions d'achat¹

⬆️ **+60%**
Vs 2022



+de 211k
intentionnistes²

⬆️ **+56%**
Vs 2022



12,4%
taux de conversion³

⬆️ **+1,4pt**
Vs 2022



+de 4,6M
de pages vues

⬆️ **+40%**
Vs 2022

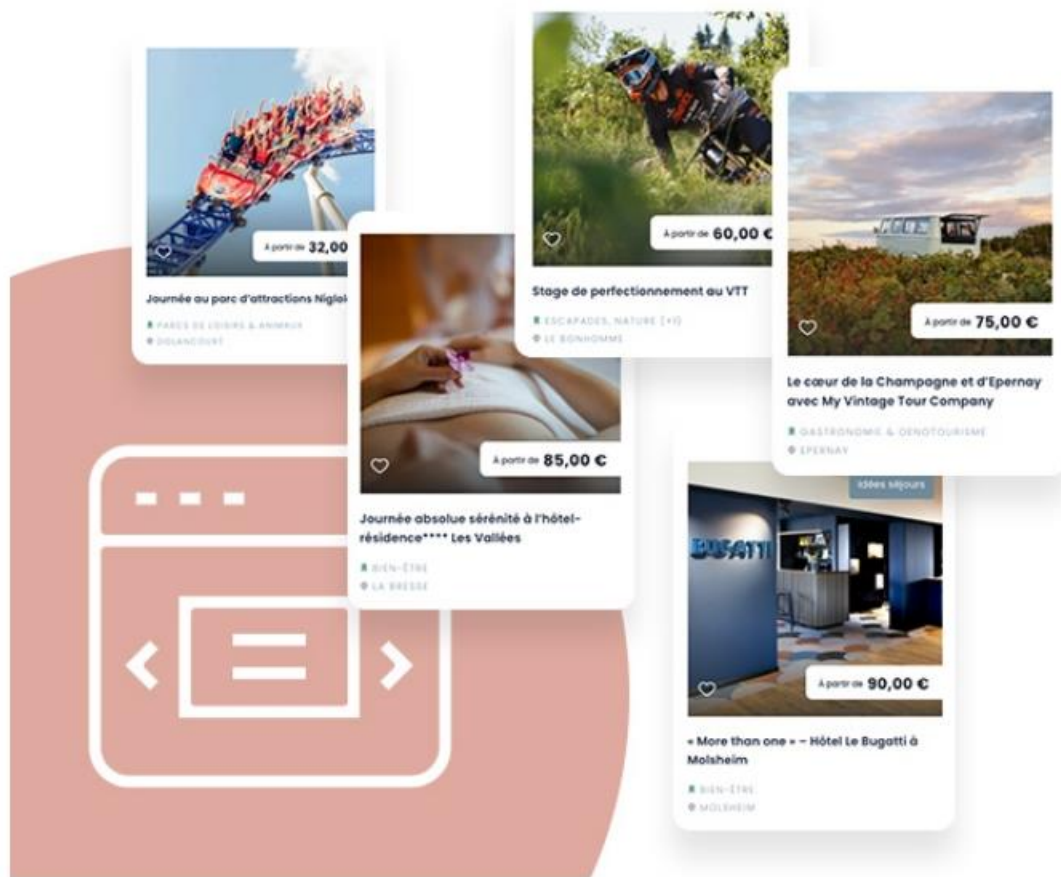


Retrouvez toutes les données 2023 en annexe

¹ Intentions d'achat : donnée calculée en multipliant le nombre de clics sur le bouton « Réserver » d'une fiche produit par le prix « à partir de »

² Intentionniste : nombre de clics sur le bouton « Réserver »

³ Taux de conversion moyen : pourcentage de sessions comportant au moins un clic sur le CTA « Réserver »

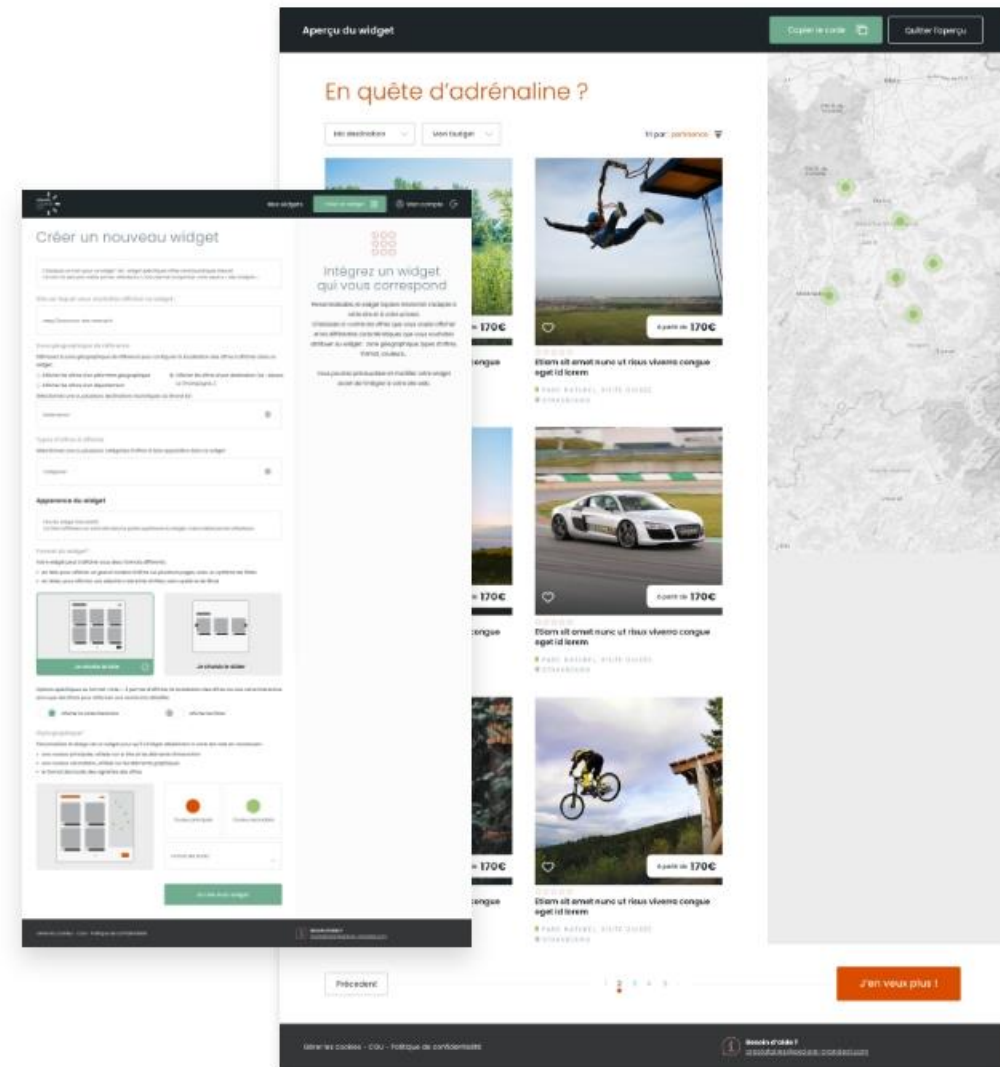


SERVICE DE CONCIERGERIE

Diffusez les offres Explore Grand Est sur votre site

Un véritable service de conciergerie pour vos clientèles

Affichez les offres Explore Grand Est de votre choix sur votre site web en toute simplicité !



Vous êtes...

un site touristique



**Affichez les hébergements
à proximité** afin d'inciter les
clientèles à réserver leur séjour

The screenshot displays a travel website interface with the following elements:

- Top Left:** A dropdown menu labeled "Mon budget".
- Top Right:** A sorting option "Tri par : Pertinence".
- Grid of Listings:**
 - Listing 1:** "Coffret cadeau - Week-end découverte et gastronomie à Nancy" with a price tag of "à partir de 260,00 €".
 - Listing 2:** "Best Western Plus Crystal, Hôtel, Bar & Spa" with a price tag of "à partir de 117,00 €".
 - Listing 3:** "Séjour avec location de vélos électriques à la Maison Carrée" with a price tag of "à partir de 210,00 €".
 - Listing 4:** "Escapade gourmande au Clos Jeannon" with a price tag of "à partir de 275,00 €".
- Map:** A map on the right side showing the city of Nancy and surrounding areas like Champigneulle, Maxéville, and Vandœuvre-lès-Nancy. A red location pin is placed in the center of Nancy.

Vous êtes...
un hébergeur



Affichez les activités & restaurants
à proximité pour montrer
l'attractivité de votre territoire



à partir de **10,00 €**

Visites guidées Art nouveau et Art déco à Nancy

■ EN VILLE, PATRIMOINE & MÉMOIRE
◆ NANCY



à partir de **18,00 €**

City Pass Solo : découvertes et bons plans à Nancy

■ EN VILLE, PATRIMOINE & MÉMOIRE
◆ NANCY



à partir de **10,00 €**

Visite du Parc de Saurupt à Nancy

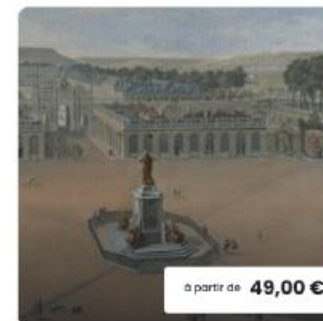
■ EN VILLE
◆ NANCY



à partir de **30,00 €**

City Pass Duo : bons plans pour 2 à Nancy

■ EN VILLE, PATRIMOINE & MÉMOIRE
◆ NANCY



à partir de **49,00 €**

Curiotour Stanislas avec Curionomie à Nancy

■ EN VILLE, PATRIMOINE & MÉMOIRE
◆ NANCY

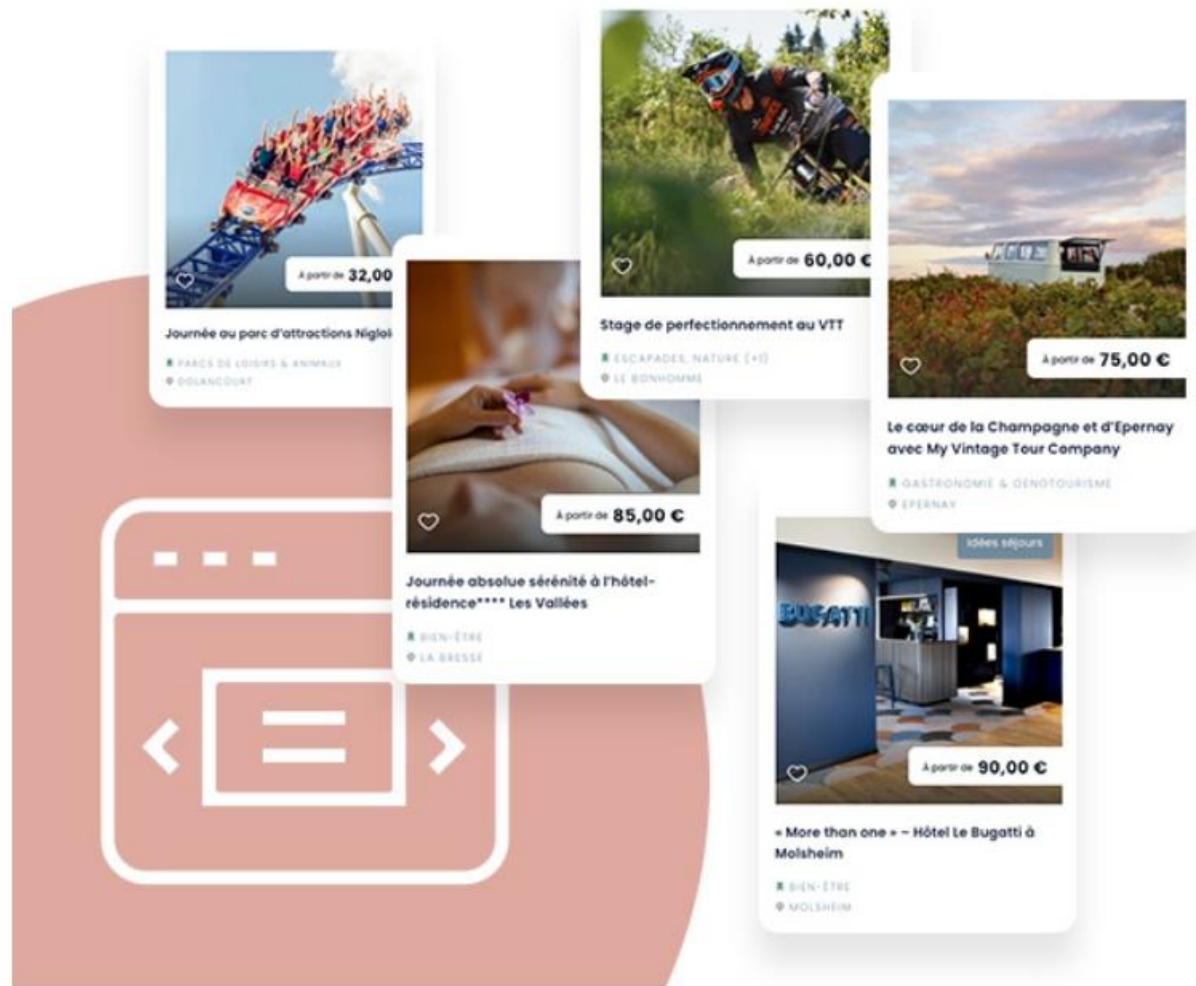


à partir de **129,00 €**

Escapade personnalisée avec Curionomie à Nancy

■ EN VILLE, PATRIMOINE & MÉMOIRE
◆ NANCY





Créez votre widget en 2 minutes !

widget.explore-grandest.com

 [Démonstration en ligne](#)

Cas d'usage

Explore Grand Est x Aube en Champagne

LA CHAMPAGNE GRAND EST AUBE

Rechercher votre séjour

Votre séjour pétillant dans l'Aube en Champagne

Assés, le champagne ! Le « pop » rétroissant du bouchon qui s'échappe de la bouteille, les fines bulles qui remonte, les vins qui ferment et les fêtes qui s'ouvrent : bienvenue dans l'Aube ! Chez nous, le champagne n'est pas juste une spécialité locale... c'est un terroir. C'est un savoir-faire, c'est un patrimoine et sa préservation est notre première loi, mais que peut-on faire ? Vous l'aurez compris, chez nous, le champagne c'est sérieux !

Pour faire honneur à ce savoir-faire, vous pouvez découvrir dans l'Aube de véritables expériences gastronomiques sur une journée ou le week-end pour l'année complète, personnelle ou familiale, plongez dans l'effervescence de l'Aube en Champagne et profitez de toute sa diversité !

Mais, à quoi ça sert d'être dans l'Aube ?

Les activités 100% champagne à ne pas rater

Au départ, les châteaux de l'Aube ont fait leur nom. 10 des plus beaux châteaux de France (ou d'ailleurs) sont dans l'Aube, mais impossible de faire une sélection, alors on a dû en choisir 10, on n'en avait toujours pas à choisir, on a fini par les choisir, et finalement on a trouvé.

Elles sont toutes là, à votre disposition, toutes les activités gastronomiques à découvrir sur l'ensemble de votre territoire pétillant ! Découvrez dans les vignes, découvrez de la gastronomie auboise, visite de caves, dégustation de champagne... le territoire pour d'ailleurs de l'Aube vous attend pour vous offrir toute son effervescence !

- 100,00 €
- 80,00 €
- 10,00 €

Hébergements dans l'Aube: les meilleures adresses pour un dodo réparateur

De sa tranquillité assise... respirez, explorez, flânez, rêvez, croquer, déguster, s'émerveiller et réinventer, ça fait un bien, après nos dodos perturbés à cause des vigiles, des obligations de champagne et de spécialités aubois (ou vous conseilla même à base de truffe, c'est sûr) et vos conversations avec des vigneron passionnés et passionnés pour percer les mystères de l'élaboration des cuvées. Et est-ce que ça compte ?

Et comme le dodo est une affaire sérieuse, nous avons choisi avec un soin tout particulier les hébergements les plus confortables, les plus accueillants, les plus traditionnels de la région : hôtel, chambre d'hôte, suite au cœur de la capitale... Vous trouverez forcément votre bonheur !



Haut les cieux en Champagne
148,00 €



Domaine de la Forêt d'Orléans - Charenton-le-Pont
130,00 €



Hôtel des Moines - Nogent
99,00 €

Nos idées de séjours dans l'Aube

Rappelons-le : l'Aube en Champagne n'est située qu'à deux heures de Paris et vous offre pourtant un véritable déplacement ! Sur une journée, un week-end ou même une semaine, partez à la découverte de ce territoire aux multiples facettes, qui vous invite au voyage, au partage et à la découverte. Contentez-vous d'être au cœur de l'effervescence de ses bulles de champagne !

À programme : 100% Aube, 100% Champagne, 100% plaisir !



Parc d'Exposition de la Forêt d'Orléans
322,00 €



Séjour découverte à deux - Hôtel-Restaurant Le Val Morel
210,00 €



Parc d'Exposition et Spa du Domaine de la Forêt d'Orléans
373,00 €

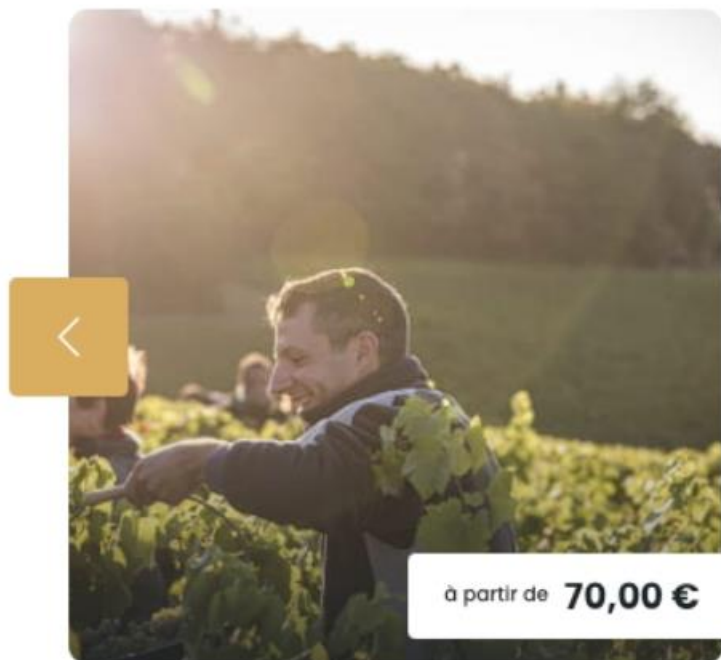
Cela peut vous intéresser :



<https://www.aube-champagne.com/fr/portfolio-post/votre-sejour-petillant-dans-laube-2/>

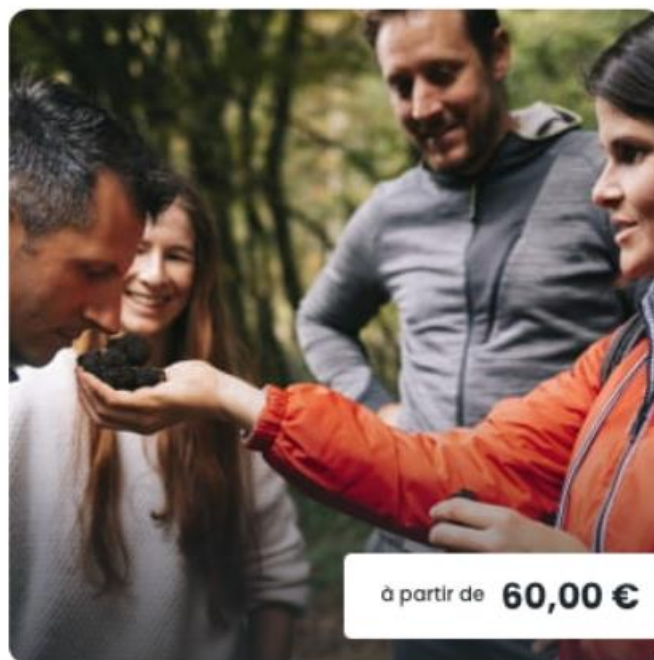
Cas d'usage

Explore Grand Est x Aube en Champagne



Découvrez le tourbillon des vendanges avec l'Empreinte des fées

GASTRONOMIE & OENOTOURISME
📍 CHAMPIGNOL-LEZ-MONDEVILLE



Dénichez la Truffe de Champagne avec l'Empreinte des fées

GASTRONOMIE & OENOTOURISME
📍 CHAMPIGNOL-LEZ-MONDEVILLE



Visite dégustation-découverte à la Maison Marc Hennequière

GASTRONOMIE & OENOTOURISME
📍 AVIREY-LINGEY

En 6 mois, c'est
plus de 50 widgets créés



170 000

**offres affichées sur
les sites partenaires¹**

¹Impression des cards



2 600

**clics vers les pages
produits**

SERVICE DE CONCIERGERIE

Créez votre
widget dès
maintenant !

widget.explore-grandest.com



Stratégie durable et digitale - Outils proposés par l'ARTGE



Un programme de formation
au service de la performance
touristique

1

Des actions inter filières
Des actions dédiées aux organisme de la
Branche Tourisme (ART, ADT, OT)

2

Des actions pilotées par l'ART
Des actions pilotées par nos partenaires

3

Un accélérateur à la montée en compétences :
ateliers, formations, coaching, conférences,
podcasts





Quelques chiffres

- **536** Inscriptions enregistrées
- **188** structures bénéficiaires
- **50 sessions** ART GE et 9 sessions partenaires programmées
- Un taux de remplissage de **89 %**
- Un taux de recommandation de **92%**

Stratégie durable et digitale - Outils proposés par l'ARTGE



Quelques exemples

En ligne

En présentiel

Mixte

Être Visible & Vendre en ligne

- Google Analytics 4, outil d'analyse web incontournable
- Publicité en ligne, créez vos premières campagnes Google Ads et Meta
- Référencement : optimisez votre visibilité

Communiquer et partager

- Créez (enfin) une newsletter impactante !
- Community management
- Parcours Instagram, pour communiquer ou vendre
- Communiquer avec les médias à l'international

Gérer sa relation client

- Marketing relationnel : Itinéraire d'un client satisfait
- Automatisez votre relation client
- Valorisez vos données clients pour piloter votre activité

Se transformer durablement

- Construisez une stratégie résiliente pour vous adapter aux changements futurs
- Développez votre stratégie RSE/RSO
- Affichage environnemental
- Parcours Tourisme durable

Stratégie durable et digitale - Outils proposés par l'ARTGE



Stratégie durable et digitale - Outils proposés par l'ARTGE

« Optimisation E-commerce :
Transformez vos Visiteurs en
Clients »



**Sophie
LORAND**

3h de
formation

4h d'audit
de site

2h de
coaching
individualisé

« Référencement :
optimisez votre visibilité »



**Geoffrey
SCHUTZ**

14h de
formation

1h de
coaching
individualisé



Stratégie durable et digitale - Outils proposés par l'ARTGE



RDV sur notre espace formation

www.academie.art-grandest.fr pour découvrir tout le programme



FORMATION ART GRAND EST

Marketing relationnel : Itinéraire d'un client satisfait

Du 22 au 30 mai 2024

VENTES EN LIGNE GRE DIGITALISATION EN LIGNE

— En savoir plus



FORMATION ART GRAND EST

Publicité en ligne, créez vos premières campagnes Google Ads et Meta

Du 17 au 24 sept. 2024

VISIBILITÉ WEB DIGITALISATION EN LIGNE

— En savoir plus



FORMATION ART GRAND EST

Community management : optimisez vos actions et dynamisez vos réseaux sociaux

Du 30 sept. au 3 oct. 2024

RÉSEAUX SOCIAUX COMMUNICATION DIGITALISATION EN LIGNE

— En savoir plus

Stratégie durable et digitale - Outils proposés par l'ARTGE



L'ÉcoBoussole GRAND EST

Création 100% ART GE

Utilisation libre et gratuite

Calcul rapide et facile du niveau d'engagement des prestataires

Données exploitables pour les territoires

Stratégie durable et digitale - Outils proposés par l'ARTGE



Les fonctions de l'ÉcoBoussole

L'autodiagnostic pour les prestataires :

- 14 questions - 100 items - 20mn pour répondre
- Adapté à toutes les typologies et à tous les territoires
- Seuil de durabilité = 33/100
- Score global + score détaillé
- Orientation vers ressources et fiches actions
- Pondération par Betterfly

AGENCE RÉGIONALE
GRAND EST
DU TOURISME

Bienvenue sur notre calculateur tourisme durable

L'Agence Régionale du Tourisme Grand Est vous invite à compléter ce questionnaire pour évaluer votre niveau d'engagement durable, connaître vos points forts ainsi que vos axes d'amélioration.

Avant de vous lancer

- Un **diagnostic de votre engagement dans la transition**
- **Gratuit**, facile à prendre en main, **sans engagement** avec un résultat **immédiat**
- **Accès à des ressources** pour continuellement optimiser vos pratiques.

Des questions ?
Retrouvez plus d'informations sur ce questionnaire dans notre [FAQ](#)

[Commencer](#)

Mentions légales | Gestion des cookies | Politique de confidentialité

2024 ©ARTGE - Tous droits réservés

Conception : Agence Adelleom

Félicitations!
Vos engagements font la différence.

Découvrez votre avancement thématique par thématique et accédez à des ressources pour faire évoluer les pratiques de votre établissement.

Vous allez recevoir vos résultats par e-mail (pensez à vérifier vos spams), vous pouvez d'ores et déjà partager vos résultats en copiant ce lien

[Copier le lien](#)

Voire score **61%** Tout à l'Entra
Date de soumission: 08.02.2024

Thématique	Score
Biodiversité et conservation de la nature sur site	54 %
Gestion des déchets	84 %
Gestion de l'eau et de l'érosion	93 %
Eco-construction	89 %
Gestion de l'énergie	28 %
Entretien et propreté	84 %
Transport et mobilité	80 %
Accès aux personnes en situation de handicap	58 %
Inclusivité sociale	87 %
Sensibilisation des acteurs	44 %
Bien-être de l'équipe	100 %
Développement économique local	50 %
Coopération locale et liens avec les habitants	75 %
Culture et patrimoine	50 %

Gestion des déchets **36 %**

Ce que je fais aujourd'hui **4**

Ce que je peux faire demain **10**

- Je composte, paille, broie pour les disposer au pied des plantations (SI ESPACES VERTS)
- J'ai recours à un système de consigne pour au moins la moitié de mes boissons
- Les visiteurs, les clients peuvent trier leurs déchets et j'ai des filières de valorisation en place pour les emballages
- Je privilégie le matériel d'occasion (au moins 20%), notamment pour l'ameublement et le matériel électronique
- J'ai formé mes équipes, ou me suis formé(e) si je travaille seul(e), à la réduction des déchets
- J'ai formé mes équipes, ou me suis formé(e) si je travaille seul(e), à la réduction du gaspillage alimentaire
- Je n'imprime plus de flyers, de guides ou de publications papier
- Mes contrats avec les prestataires externes indiquent mes critères de réductions et de valorisations des déchets
- J'ai mis le tri 5 flux (bois, carton, verre, métal, plastique) en place (même si je ne suis pas concerné par la réglementation)
- Je n'ai rien entrepris en ce sens

Pour aller plus loin...

- Pour aller plus loin...
- Pour aller plus loin...
- Pour aller plus loin...

[Scanner un retour](#)



Stratégie durable et digitale - Outils proposés par l'ARTGE



Les fonctions de l'ÉcoBoussole

Le monitoring pour les territoires :

- Board spécifique pour toutes les échelles territoriales
- Score global + score détaillé
- Filtrage par territoires, typologies ...
- Accès aux boards des prestataires du territoire
- Orientation vers ressources et fiches actions



Stratégie durable et digitale - Outils proposés par l'ARTGE



- Boîte à outils avec fiches méthodologiques pour agir facilement
- Accessible à tous depuis le site pro de l'ART Grand Est.



Janvier 2022
TOURISME DURABLE
LES ACTIONS À METTRE EN ŒUVRE
Fiche issue du guide de formation réalisé dans le cadre du projet européen TourTIDE

Réduire les consommations en adoptant un éclairage efficace

Description

En général, l'éclairage représente 15 à 25 % de la consommation d'électricité d'un hôtel. Compte tenu de la quantité d'électrons utilisés chaque heure, les hôtels ont une empreinte à mesurer après l'éclairage. L'impact énergétique est d'autant plus important que le nombre de chambres est élevé. L'impact énergétique est d'autant plus important que le nombre de chambres est élevé. L'impact énergétique est d'autant plus important que le nombre de chambres est élevé.

Étapes à suivre pour mettre en œuvre la pratique

Il est utile de mener une stratégie d'éclairage en fonction du type de bâtiment, en tenant compte des spécificités de chaque bâtiment. Les hôtels, par exemple, ont des besoins en éclairage particuliers. Il est donc recommandé de privilégier les solutions adaptées à ces besoins.

THEME
Gestion de l'énergie

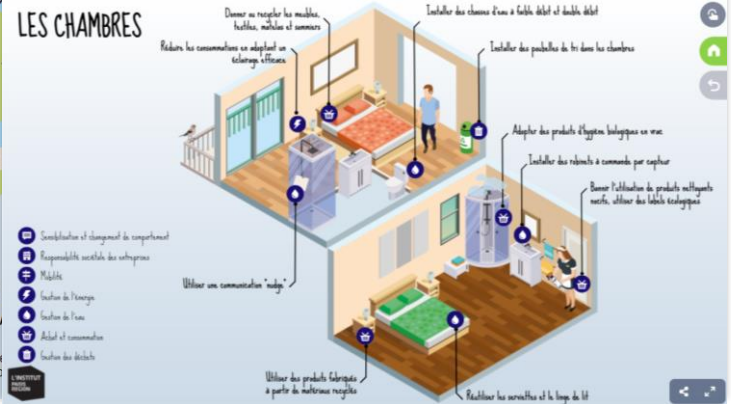
OBJECTIF
Prévenir les déchets
Réduire les consommations
Adopter un éclairage efficace

PRATIQUE
Prévenir les consommations
Adopter un éclairage efficace

DIFFICULTÉ
Niveau 1

TOURISME | EUROPE | L'INSTITUT PARIS REGION

- Mobilité durable
- Gestion de l'énergie
- Gestion de l'eau
- Achat et consommation
- Gestion des déchets



Janvier 2022
TOURISME DURABLE
LES ACTIONS À METTRE EN ŒUVRE
Fiche issue du guide de formation réalisé dans le cadre du projet européen TourTIDE

Prévenir les déchets alimentaires dans les buffets et les restaurants

Description

Environ 12 % du total des déchets alimentaires en Europe sont générés dans les établissements touristiques. Le secteur de la restauration est un secteur qui génère beaucoup de déchets alimentaires. Il est donc recommandé de privilégier les solutions adaptées à ces besoins.

Étapes à suivre pour mettre en œuvre la pratique

Il est utile de mener une stratégie de réduction des déchets alimentaires en fonction du type de bâtiment, en tenant compte des spécificités de chaque bâtiment. Les hôtels, par exemple, ont des besoins en réduction des déchets alimentaires particuliers. Il est donc recommandé de privilégier les solutions adaptées à ces besoins.

THEME
Gestion des déchets

OBJECTIF
Lutter contre le gaspillage alimentaire

PRATIQUE
Prévenir les déchets alimentaires dans les buffets et les restaurants

DIFFICULTÉ
Niveau 1

TOURISME | EUROPE | L'INSTITUT PARIS REGION



Stratégie durable et digitale - Outils proposés par l'ARTGE

1

Évaluer



ÉcoBoussole

- Autodiagnostic pour les prestataires
- Monitoring pour les territoires
- Accessible à tous à partir d'avril 2024

2

Monter en compétences



Accompagnement
sur mesure

- E-learning + coachings collectifs
- Évènement annuel (début 2025)



3

Agir



Centre de
Ressources

- Coachings individuels
- Fiches pour agir facilement
- Accessibles à tous depuis site pro ART.



Nouveau parcours
Parcours Prestataires Durables



Appel à candidatures avril 2024
Objectif de **65 bénéficiaires** en 2024



Stratégie durable et digitale - Outils proposés par l'ARTGE



Faites le test et calculez
votre niveau
d'engagement avec
ÉcoBoussole

